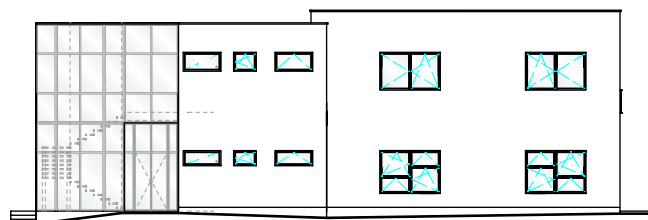


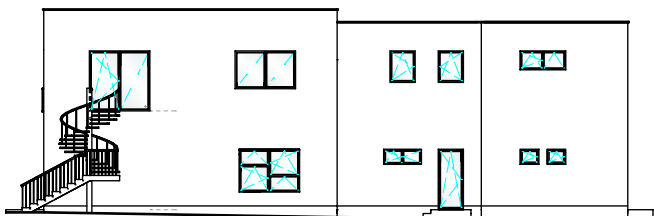
**POHLED JIHOZÁPADNÍ  
NOVÝ STAV**



**POHLED SEVEROZÁPADNÍ  
NOVÝ STAV**



**POHLED SEVEROVÝCHODNÍ  
NOVÝ STAV**



**POHLED JIHOVÝCHODNÍ  
NOVÝ STAV**



VYPRACOVAL	Ing. Lenka Vyleťová	<b>PROJEKTOVÝ ATELIÉR</b> <b>A.D.S.</b> <b>Rokycany s.r.o.</b> <b>tel.777640318, 777591981</b> <b>Smetanova 47, Rokycany 33701</b>	
KONTROLOVAL	Ing. Oldřich Dienstbier, Ing. Jiří Škop		
INVESTOR	Obec Zlonín, č.p. 8, 250 64 Zlonín		
AKCE	Změna stavby mateřské školy č.p. 265 na pozemku s parcelním číslem 408/2 a na p.p.č. st. 327 v k. ú. Zlonín	číslo zakázky	691/2017
		stupeň PD	SP
		datum	3/2018
VÝKRES	Projektová dokumentace	č. výkr.	č. paré

TATO DOKUMENTACE JE DUŠEVNÍM MAJETKEM FIRMY A.D.S. ROKYCANY S.R.O. NESMÍ BÝT POUŽITA A KOPÍROVÁNA TŘETÍ OSOBOU, JÍ PŘEDÁNA ČI JINAK S NÍ NAKLÁDÁNO BEZ PÍSEMNÉHO POVOLENÍ.